

## Art-DSK2 Daldırma Kaplama Makinesi

ART-DKS2 Daldırma Kaplama Makinesi, elektronik devre kartlarını sıvı, toz ve çevresel etkilere karşı uzun ömürlü koruma altına almak üzere geliştirilmiş, kimyasal daldırma kaplama teknolojisine sahip ileri seviye bir daldırma kaplama makinesidir. Özellikle Nano Kaplama malzemeleri için idealdir.

Tam otomatik, bilgisayar kontrollü yapısı ve entegre soğutmalı malzeme yakalama sistemi ile endüstriyel üretim hatlarında yüksek güvenilirlik ve verimlilik sağlar.

### Başlıca Avantajlar

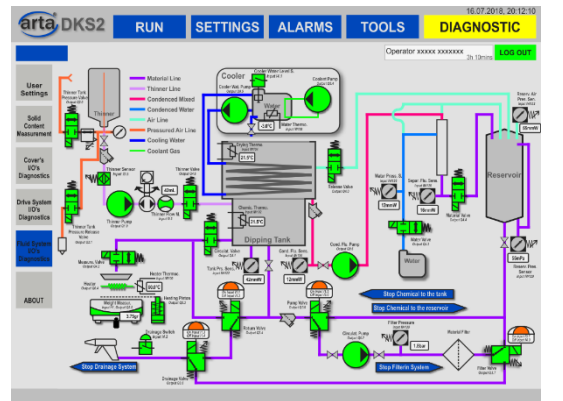
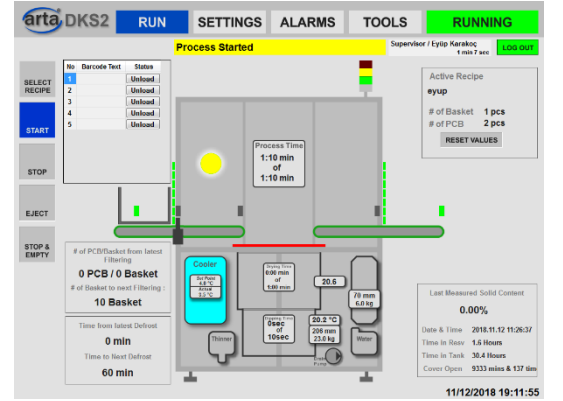
- ✓ **Yüksek güvenilirlikte Kaplama İşlemi;** Bilgisayar kontrollü, tam otomatik işlem.
- ✓ **Hızlı Proses;** sepete dizilen kartların birlikte kaplanması ile hızlı proses
- ✓ **Gelişmiş Güvenlik;** Hassas otomatik yoğunluk kontrolü, soğuk buhar yakalama, yoğunlaşmış sıvıdan su-malzeme ayırma, kaplama saklama deposu.



### Kullanıcı Dostu Arayüz – Kaplama Sürecinde Tam Kontrol

ART-DKS2 Daldırma Kaplama Makinesi operatörün süreci kolayca yönetebilmesi için **endüstriyel PC tabanlı, Windows işletim sistemine sahip** gelişmiş bir arayüz ile donatılmıştır. Dokunmatik ekran, net görseller ve sezgisel menü yapısı sayesinde kaplama işlemleri basit, hızlı ve hatasız şekilde yürütülür.

- ✓ **Kolay Kullanım – Hızlı Adaptasyon**  
Windows 7 Professional işletim sistemi ve renkli LCD dokunmatik ekran ile kullanıcı, menüler arasında hızlıca gezinebilir.
- ✓ **Esnek Programlama ve Veri Yönetimi**  
Kaplama parametreleri, sepet taşıma ayarları ve tank yönetimi kolayca düzenlenebilir. Komponent ve ürün bilgileri barkod okuyucu aracılığıyla otomatik yüklenir.
- ✓ **Barkod Entegrasyonu**  
1D ve 2D barkod desteği sayesinde ürün kimlik doğrulama ve süreç takibi kolaylaşır.
- ✓ **Gerçek Zamanlı Süreç Takibi**  
Ekranda, işlem adımlarının görsel simülasyonu izlenebilir; proses ilerlemesi anlık olarak takip edilir.
- ✓ **Güvenli Kullanıcı Yönetimi**  
Farklı kullanıcı seviyeleri için yetkilendirme imkanı; yanlış ayarların önüne geçilir.
- ✓ **Bağlantı ve Entegrasyon**  
Ethernet (10/100/1000 Mbit) ve çoklu USB bağlantıları ile diğer üretim sistemleri ve veri tabanları ile kolay entegrasyon.
- ✓ **Sonuç:** ART-DKS2'nin kullanıcı arayüzü, hem teknik personel hem de operatörler için minimum eğitimle maksimum kontrol imkânı sunar.



### Teknik Özellikleri:

Kontrol Sistemi:	Endüstriyel PLC ve Endüstriyel PC
İşletim Sistemi:	Windows 7 Professional
Kullanıcı Arayüzü:	LCD Renkli Ekran ve Kapasitif Dokunmatik Ekran
Barkod Okuyucu:	1D ve 2D Barkodlar için USB tipi barkod okuyucu
Bağlantılar:	Ethernet 10/100/1000 Mbit, RJ-45 x 1 4 x USB 2 bağlantısı
Sepet Konveyörleri:	1 x Giriş Konveyörü; 300 mm genişliğinde ESD Düz Bant 1 x Çıkış Konveyörü; 300 mm genişliğinde ESD Düz Bant
Transfer Yönü:	Soldan Sağa
Transfer Yüksekliği:	950±20mm
Sepet Taşıma:	Servo Motor Kontrollü XZ Sürücü Servo Motor Kontrollü Tanka Kaldırma Sepetler için Pinomatik Tutucu Tipi Tutucu
Sepet Ölçüleri:	340x285x230mm (U x G x Y)
Tank Kapağı:	Pinomatik Tahrik ve Kaldırma Sızdırmaz PU conta
Daldırma Tankı kapasitesi:	27.5Lt
Rezervuar Kapasitesi:	35Lt
Sıvı Yönetim Sistemi:	2/3D vanalar, hat filtreleri, kimyasal filtreleme sistemi ve basınç sensörleri ve termokupllar dahil PU/silikon hortumlarla donatılmış komple kapalı peristaltik pompa sistemleri. 7 kg'lık metal şişelerden inceltici ekleme sistemi dahildir.
Buhar Tutucu Sistemi:	Tankın kurutma bölümünün etrafında paslanmaz çelik soğuk su boruları; dahili su soğutucusu ile donatılmıştır.
Ölçüm Sistemi:	Hassas tartı terazisi, 0.001gr hassasiyet, maksimum 1kg, özel hazne için 60W, 24VDC Isıtıcı ile donatılmıştır.
Yapı:	Komple paslanmaz çelik ve alüminyum robot profilleri ve alüminyum tank kapağı
Boyutlar (UxGxY):	2050 x 1120 x 1720 mm (ışık kulesiyle 2110 mm)
Ağırlık:	510kg
Elektrik:	220VAC, 1Ph, 50Hz, 2KW Maks (ortalama 0.85KW)
Basınçlı Hava:	6-8 Bar, Temiz Kuru Hava, 120nL/dakika maksimum
Ses Seviyesi:	<69Db