

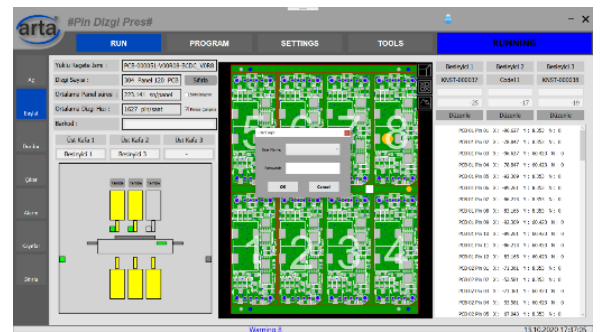
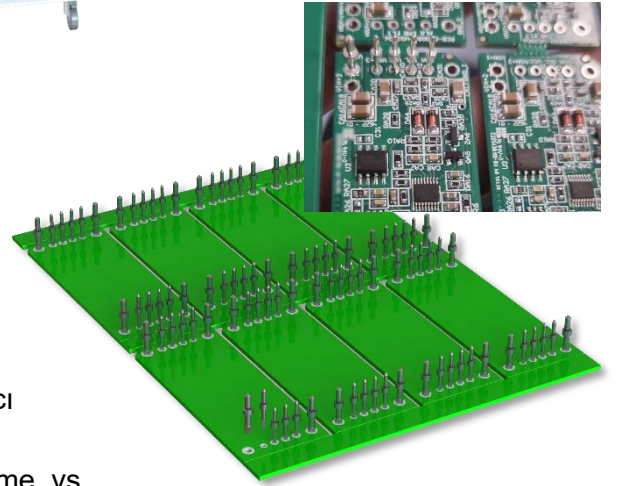
## Art-PDP Pin Dizgi Pres Makinesi

Elektronik devre kartlarına pin ve pinli konektörleri kuvvet ayarlı çakmak için tasarlanmış tam otomatik pin dizgi makinesidir.

Sabit pozisyonlu baskı kafası, sabit pozisyonlu alt destek ve XY hareketli PCB ile istenilen pozisyonlara servo hareket ile pinlerin çakılması; baskı servosundan baskı kuvvetinin ölçülmesi; serit besleyiciden alınan (veya ek istenirse titreşimli düzenleyiciler ile hazırlanan) pinlerin baskı kafasına gönderilmesidir.



- ✓ Elektronik Devreler Pin Çakma – Dizgi – Pres Makinesi
- ✓ Tam otomatik, Inline hat makinesi
- ✓ 3 adet değişebilir dizgi-pres kafası
- ✓ Dizgi – Pres kafaları Servo hareketli
- ✓ Dizgi – Pres kafaları baskı kuvvet ayarlı ve geri beslemeli
- ✓ Dizgi – Pres kafaları mesafe ve kuvvet limit ayarlı
- ✓ 3 adet değişebilir uçlu alt destek kafası, servo sürücü
- ✓ SMT Makinesi feederlarına göre uyarlanmış pin besleme sistemi
- ✓ 3 feederlı harici besleme modülü
- ✓ Otomatik genişlik ayalı kart konveyörü
- ✓ Konveyörde kart kilitleme sistemi
- ✓ Kolay kullanımlı, görsel Windows tabanlı kullanıcı arayüzü
- ✓ Kolay programlama, data aktarımı, PCB panelleme, vs
- ✓ Komponent, fiducial ve barkod veri tabanı
- ✓ Program çalışırken ekranda takip için süreç görsel simülasyonu
- ✓ Dijital kamera;
  - Fiducial kontrol ve ayarlama
  - Manuel öğretim
  - Program kamera simülasyonu
  - Barkod okuma (datamatrix)
- ✓ Tüm proses parametre ve sonuçlarını içeren her panel için detaylı raporlama



### **Teknik Özellikleri:**

Kontrol:	Endüstriyel PLC ve Endüstriyel PC
Operasyon Sistemi:	Windows 10 Professional
Kullanıcı ara yüzü:	LCD Renkli dokunmatik monitör
Rapor Formu:	Her panel için XML dosya; Kayıt dosyaları CSV veya TXT
Haberleşme:	1x Ethernet 10/100/1000Mbit 4 x USB 3 bağlantı 2 x SMEMA
PCB Konveyörü:	686mm boyunda 3mm ESD düz bantlı; üst baskı ile kilitli
PCB Hareketi:	2 ayrı step motor ile
Transfer yüksekliği:	950 ±20mm
Transfer yönü:	Soldan sağa
PCB Hareketi:	XY Servo Motor sürücü ve bilyalı vidalı miller ile
Pin Çakma işlemi:	Servo Motor sürücü ve bilyalı vidalı miller ile
Pin Destek işlemi:	Servo Motor sürücü ve bilyalı vidalı miller ile
Pin Tutma:	Vakumlu Nozul ile
Pin Çakma Hızı:	1.3 pin/sn + 8sn PCB taşıma/panel
Pin Baskı Kuvveti	40-200N programlanabilir
XY Tabla Hızı:	Maks. 1000mm/sn
XY Pozisyon hassasiyeti:	±0.05mm
Mekanik Yapı	Çelik kaynak şase epoksi polyester toz fırın boya ile boyalı
Makine Boyutları:	1,440(L) x 1,650(W) x 1,550(H)mm
Ağırlık	800kg
Elektrik:	380VAC, 3Ph, 50Hz, 3KW Maks (1,15KW ortalama)
Basıncı hava:	6-8 Bar, temiz, kuru, yağsız
Ses Seviyesi	<69Db
Hava tüketimi:	380nL/dakika maksimum

### **PCB Özellikleri:**

PCB Kart Boyutları:	Min: 70x50mm Maks: 430x305mm
PCB Kalınlığı:	0.6-4mm
PCB Ağırlığı:	Maks. 2kg
PCB Kenar Boşluğu:	Min. 3mm
Pin Kenar Yakınlığı:	5mm
Maks. pin yüksekliği:	25mm
Maks. Üst Komp. Yüksekliği:	50mm